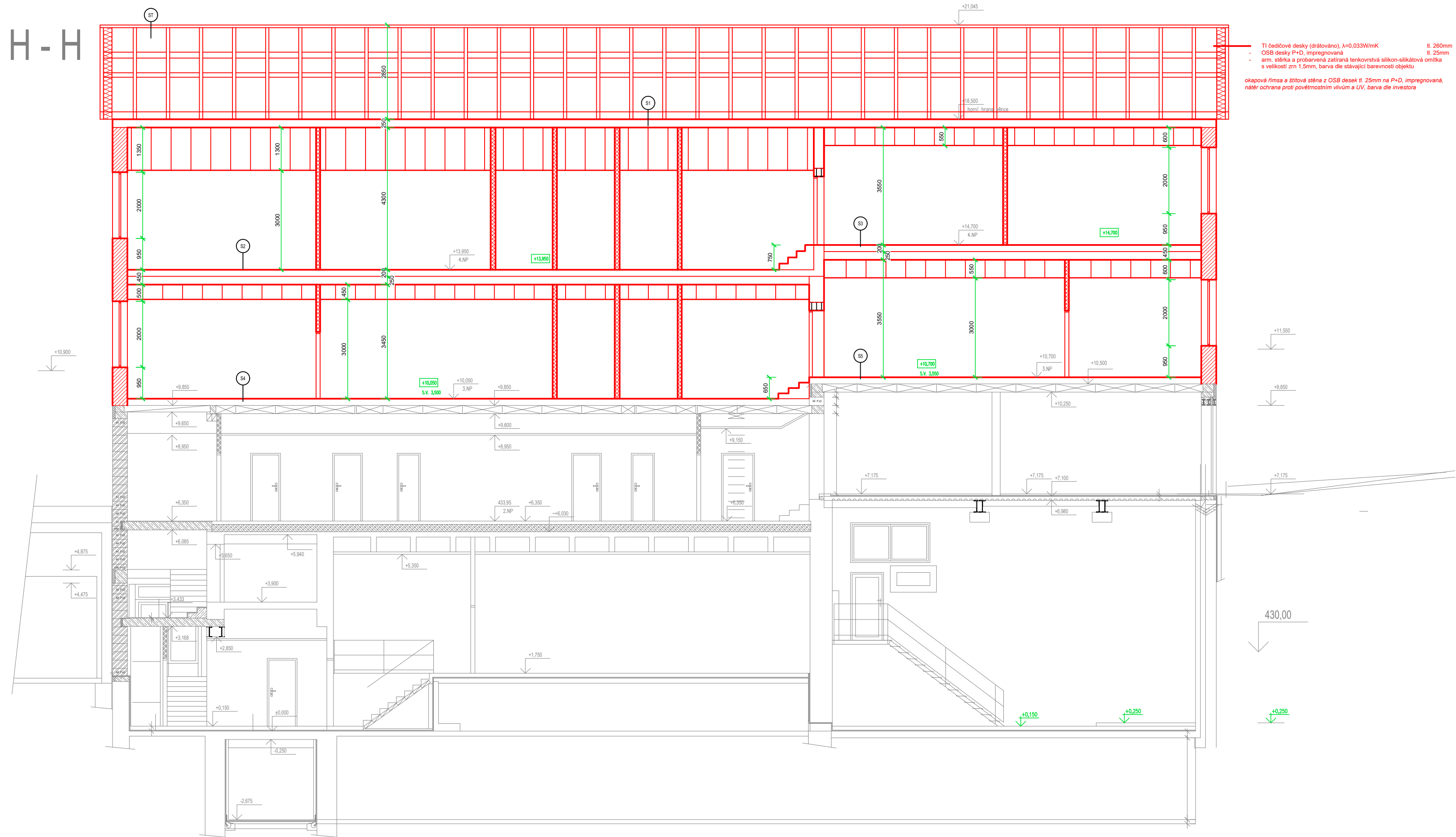
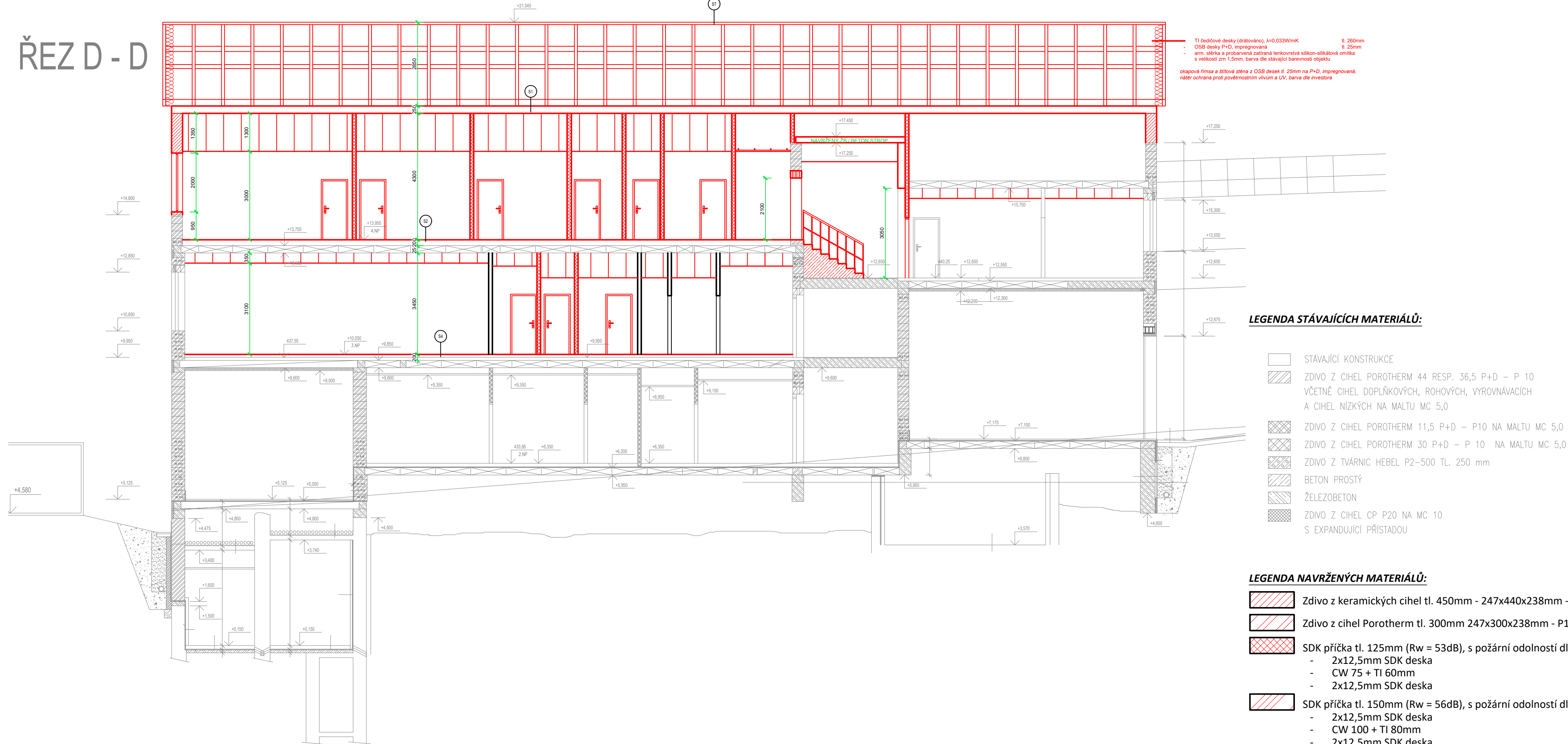


ŘEZ H - H



ŘEZ D - D



LEGENDA STÁVAJÍCÍCH MATERIÁLŮ:

- STÁVAJÍCÍ KONSTRUKCE
- ZDIVO Z CIHEL POROTHERM 44 RESP. 36,5 P+D - P 10 VČETNĚ CIHEL DOPLŇKOVÝCH, ROHOVÝCH, VÝROVNÁVACÍCH A CIHEL NÍZKÝCH NA MALTU MC 5,0
- ZDIVO Z CIHEL POROTHERM 11,5 P+D - P10 NA MALTU MC 5,0
- ZDIVO Z CIHEL POROTHERM 30 P+D - P 10 NA MALTU MC 5,0
- ZDIVO Z TVÁRNĚ HEBEL P2-500 TL. 250 mm
- BETON PROSTÝ
- ŽELEZOBETON
- ZDIVO Z CIHEL CP P20 NA MC 10 S EXPANDUJÍCÍ PŘÍSTADOU

LEGENDA NAVRŽENÝCH MATERIÁLŮ:

- Zdivo z keramických cihel tl. 450mm - 247x440x238mm - P10 na maltu MC
- Zdivo z cihel Porotherm tl. 300mm 247x300x238mm - P10 na maltu MC
- SDK příčka tl. 125mm (Rw = 53dB), s požární odolností dle PBŘ
  - 2x12,5mm SDK deska
  - CW 75 + TI 60mm
  - 2x12,5mm SDK deska
- SDK příčka tl. 150mm (Rw = 56dB), s požární odolností dle PBŘ
  - 2x12,5mm SDK deska
  - CW 100 + TI 80mm
  - 2x12,5mm SDK deska

- ST
- falcované plechové desky, drážkové
  - separační a mikroventilační rohože
  - základ z OSB desek
  - kontralatě s podtěsněním systémovou páskou
  - hydroizolační vrstva
  - prkený základ
  - nosná konstrukce střešy - příhradové vazníky

- S1
- nosná konstrukce střešy - příhradové vazníky
  - TI cedíkové desky,  $\lambda=0,033\text{W/mK}$
  - prkený základ
  - parotěsná fólie 110g/m<sup>2</sup>, sdmin=40mm (utěsnění prostupů pomocí systémových manžet a butylkaučukového tmele), parotěs utěsněn na stěnách, v místech dřevěného pojistného roštu opatřit v celé délce pomocí butylkaučukové pásky z důvodu eliminace porfance kotvicími vruty roštu
  - dřevěný pojistný rošt parotěsné fólie z hranolů 40x50 á 600mm kotvených do vazníků pomocí samořezných konstrukčních vrutů
  - protipožární pohled s požární odolností 15min dle PBŘ (pouze 4.NP - ochrana dřevěné stropní konstrukce)
  - vzduchová mezeza mezi požárním a kazetovým pohledem
  - kazetový pohled samonosný z desek, certifikovaný, s požární odolností 15min dle PBŘ, kotven do profilů protipožárního pohledu

- S2
- PVC / keramická dlažba
  - samonivelační stěrka / flex. lepidlo
  - betonová mazanina
  - separační fólie
  - kročejová izolace
  - navržený stropní panel

- S4
- PVC / keramická dlažba
  - samonivelační stěrka / flex. lepidlo
  - betonová mazanina
  - separační fólie
  - kročejová izolace
  - stávající stropní panel

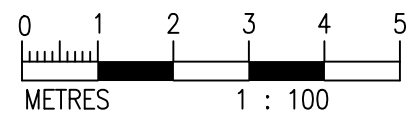
- S3
- PVC / keramická dlažba
  - samonivelační stěrka / flex. lepidlo
  - betonová mazanina
  - separační fólie
  - kročejová izolace
  - navržený stropní panel

- S5
- PVC / keramická dlažba
  - samonivelační stěrka / flex. lepidlo
  - betonová mazanina
  - separační fólie
  - kročejová izolace
  - betonový strop s trapez. plechem

POZN.

- nová konstrukce části podlahy/stropu nad 3.NP a 4.NP (doplnění o stropní ŽB panely a ŽB věnec)
- nová konstrukce stropu nad schodištěm, stávající strop se musel vybourat z důvodu malé podchody výšky do nově navržené levé části objektu
- nové úpravy povrchů dle tabulky místností, výšky obkladů do v. 2000mm u sociálního zázemí, obkladu kuchyně a do v. 1500mm u úklidových místností
- navržená okna v šatnách, sprchách, WC, kancelářích budou doplněny o žaluzie
- keramická dlažba bude použita protiskluz. dlažba (R10)
- protipožární pohled/zákrty pod dřevěnými vazníky s požární odolností min. 30min dle PBŘ (sloužící jako zakrytí a ochrana dřevěné stropní konstrukce)
- v celém rozsahu 4.NP bude proveden nový zavěšený kazetový pohled s požární odolností dle PBŘ (REI 30DP1) - zavěšený kazetový strop nesmí narušit požární vlastnosti a celistvost protipožárního zákrytu pod dřevěnými vazníky (kotvit do profilů)
- v celém rozsahu 3.NP bude proveden nový zavěšený kazetový pohled s požární odolností dle PBŘ (REI 45DP1) - obvodová stěna včetně ŽB věnce bude vyzděna do výšky cca +18,500 a zakončena novou vazníkovou konstrukcí (viz část D.1.2)
- překlady nad novými otvory řeší část D.1.2 této PD

- ČERVENÉ vyznačeny navržené konstrukce/zařízení



Investor:	Královéhradecký kraj Přívovarské náměstí 1245 500 03, Hradec Králové	Zpracoval:	
Místo stavby:	Oblastní nemocnice Trutnov, Maxima Gorkého 77, 541 01 Trutnov K.ú. Trutnov [769029] parc. č. st. 1716	Datum:	09/2022
Vedoucí projektu:	Ing. Jan Dinga	Stupeň PD:	DPS
Zodp. projektant:	Ing. Radek Dědina	Část:	Architektonicko stavební řešení
Vypracoval:	Lukáš Dědič	Paré:	
Ako:	<b>Nástavba provozně technického objektu - ON Trutnov</b>	Formát:	A2
Obsah:	ŘEZ D-D, H-H - navržený stav	Měřítko:	1:100
		Číslo výřezu	D.1.1.11